

# CREO SIMULATION LIVE

Retour d'information en temps réel pendant la conception



Ne serait-ce pas le rêve si votre logiciel de CAO 3D pouvait réagir à vos conceptions en temps réel ?

Ce rêve est devenu réalité. Avec Creo Simulation Live, il vous suffit de définir quelques conditions simples et le logiciel s'exécute en arrière-plan pour vous assurer un retour d'informations dynamique et instantané dans votre environnement de modélisation Creo.



Chacun sait que les concepteurs subissent des pressions croissantes les invitant à créer à moindre coût des produits plus légers, plus rapides, plus solides et immédiatement opérationnels. Creo Simulation Live vous offre un retour d'informations en temps réel sur vos décisions de conception au fur et à mesure que vous les prenez. Rapide et simple, cet outil est entièrement intégré à l'environnement de modélisation de CAO 3D et vous permet désormais d'itérer plus rapidement, de générer plus d'options et de concevoir en parfaite confiance.

Chacune de vos modifications est analysée en quelques secondes. Au-delà du gain de praticité et de rapidité, cet outil vous permet de profiter de conseils intégrés à votre processus normal. Inutile de simplifier la géométrie, de créer un maillage ou de vous déplacer d'une fenêtre à l'autre. Vous pouvez créer vos meilleures conceptions plus rapidement en profitant des avantages d'un outil spécialement développé pour les ingénieurs de conception.

Quel est l'intérêt de créer et de tester différentes variantes de conception ?

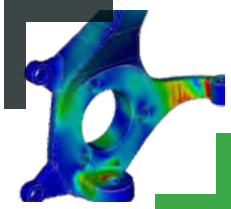
## CARACTÉRISTIQUES ET AVANTAGES >

- 1] Temps réel : Des résultats de simulation immédiats pour les pièces et les assemblages directement dans l'environnement de modélisation.
- 2] Interactivité : Les analyses s'actualisent de façon dynamique au fur et à mesure que les utilisateurs modifient ou créent des fonctionnalités.
- 3] Confiance : optimisée par la technologie Ansys.
- 4] Facilité d'utilisation : Exécutez votre première simulation en quelques minutes. Inutile de préparer les géométries ou les maillages, ni d'attendre pour obtenir les résultats.
- 5] Détectez les problèmes plus tôt dans le processus de conception, quand ils sont plus faciles et moins chers à résoudre.
- 6] Fabriquez des produits répondant plus rapidement aux exigences et explorez davantage d'alternatives de conception plus rapidement.
- 7] Réduisez les temps d'attente inhérents aux outils de simulation traditionnels.
- 8] Faites gagner du temps et de l'argent aux spécialistes exécutant des analyses avancées grâce à l'élimination des goulots d'étranglement.

DEMANDER UNE DÉMONSTRATION >>

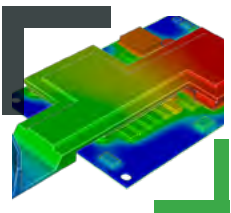


## CREO SIMULATION LIVE OPTIMISÉ PAR ANSYS\* >>>



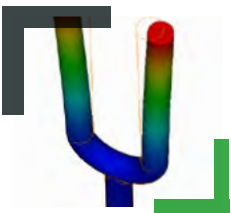
### Analyse structurelle

- Déterminez l'intégrité structurelle des composants soumis aux contraintes et charges du monde réel
- Examinez les résultats de contrainte et de déplacement



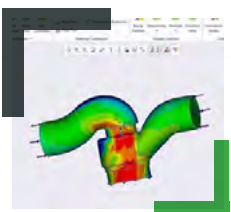
### Analyse thermique

- Analysez les effets de la chaleur ou du froid extrêmes en ajoutant des conditions limites à votre géométrie
- Simulation thermique structurelle combinée



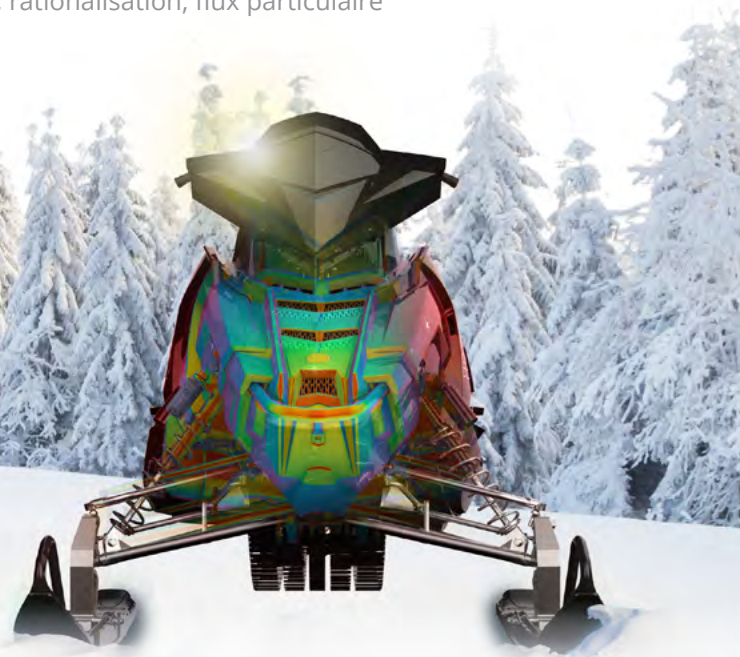
### Analyse modale

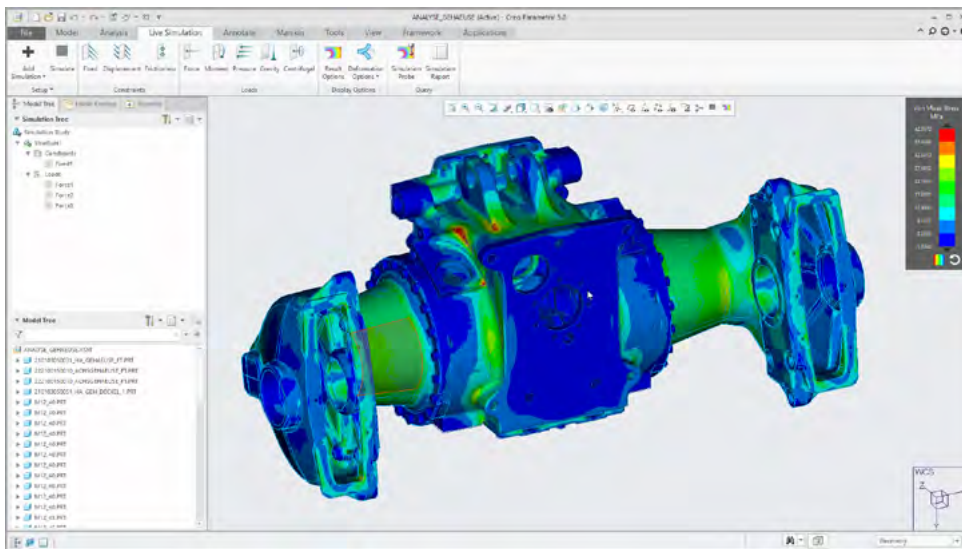
- Évaluez et prévoyez les fréquences naturelles de votre système et les formes de mode associées



### Simulation d'écoulement de fluides\*

- Outil complet de dynamique des fluides en temps réel
- Conçu pour les ingénieurs
- Extraction de la géométrie du volume d'écoulement, écoulement interne et externe, graphiques interactifs, rationalisation, flux particulière
- Transfert de chaleur conjugué





Constatez immédiatement l'impact de vos décisions de conception dans l'environnement de modélisation.

## PRISE EN CHARGE DES PLATEFORMES ET CONFIGURATION MINIMALE REQUISE >

Veillez noter que Creo Simulation Live ne peut être utilisé que sur des machines possédant les spécifications GPU suivantes :

- 1] Carte graphique NVIDIA CUDA dédiée.
- 2] 4 Go de RAM vidéo minimum (8 Go recommandés).

REMARQUE : \*Les produits Ansys ne sont pas éligibles aux fonctionnalités Remix ou Restack.  
 \*\*Simulation d'écoulement de fluides disponible uniquement dans Creo Simulation Live Advanced.



Creo est la solution CAO 3D qui vous aide à accélérer vos innovations pour fabriquer de meilleurs produits plus rapidement. Très intuitif, Creo utilise une approche basée sur les modèles pour vous guider naturellement des premières phases de la conception de produits à la fabrication et au-delà. Combinant des fonctionnalités puissantes et éprouvées avec de nouvelles technologies, comme la conception générative, la simulation en temps réel, la fabrication avancée, l'IIoT et la réalité augmentée, Creo vous aide à itérer plus rapidement, à réduire vos coûts et à améliorer la qualité de vos produits. Creo est également disponible en mode SaaS avec des outils Cloud innovants pour vous offrir une collaboration en temps réel et une gestion et un déploiement rationalisés des licences. Le secteur du développement de produits évolue rapidement, et seul Creo est capable de vous apporter les outils de transformation dont vous avez besoin pour dépasser la concurrence et accroître vos parts de marché.

**»»» Pour en savoir plus  
 CONTACTEZ-NOUS DÈS AUJOURD'HUI !**

© 2024, PTC Inc. (PTC). Tous droits réservés. Les informations contenues dans le présent document sont fournies à titre informatif uniquement, sont susceptibles d'être modifiées sans préavis et ne sauraient en aucun cas tenir lieu de garantie, d'engagement, de condition ou d'offre de la part de PTC. PTC, le logo PTC et tous les logos et noms de produits PTC sont des marques commerciales ou des marques déposées de PTC et/ou de ses filiales aux États-Unis et dans d'autres pays. Tous les autres noms de produit ou de société appartiennent à leurs propriétaires respectifs. PTC se réserve le droit de modifier, à sa discrétion, la date de disponibilité de ses produits, de même que leurs fonctions ou fonctionnalités.  
 406377-CREO-Simulation-Live-Datasheet-0224-fr